

**Статистико-аналитический отчет о результатах ЕГЭ  
в муниципальном образовании области  
Константиновский район**

**Перечень условных обозначений, сокращений и терминов**

ГИА	Государственная итоговая аттестация по образовательным программам среднего общего образования
ЕГЭ	Единый государственный экзамен
КИМ	Контрольные измерительные материалы
ОО	Образовательная организация, осуществляющая образовательную деятельность по имеющей государственную аккредитацию образовательной программе
Участник ЕГЭ / участник экзамена / участник	Обучающиеся, допущенные в установленном порядке к ГИА в форме ЕГЭ, выпускники прошлых лет, допущенные в установленном порядке к сдаче ЕГЭ

**Часть 1. Методический анализ результатов ЕГЭ по учебным предметам**

**1.1. Русский язык**

**1. ХАРАКТЕРИСТИКА УЧАСТНИКОВ ЕГЭ ПО РУССКОМУ ЯЗЫКУ**

1.1. Количество участников ЕГЭ по русскому языку (за последние 3 года)

Таблица 1

Учебный предмет	2014		2015		2016	
	чел.	% от общего числа участнико в	чел.	% от общего числа участников	чел.	% от общего числа участников
Русский язык	119	96,77	138	98,57	122	93,85

1.2. Процент: 34% - юношей и 66% девушек

1.3. Количество участников ЕГЭ в Константиновском районе по категориям

Таблица 2

Всего участников ЕГЭ по русскому языку	122
--	-----

Из них: выпускников текущего года, обучающихся по образовательным программам среднего общего образования (СОО)	122
выпускников текущего года, обучающихся по образовательным программам среднего профессионального образования (СПО)	0
выпускников прошлых лет	0

#### 1.4. Количество участников по типам ОО

Таблица 3

Всего участников ЕГЭ по предмету	122
Из них: – выпускники СОШ	122

#### 1.5. Количество участников ЕГЭ по русскому языку по Константиновскому району

Таблица 4

Количество участников ЕГЭ по русскому языку	% от общего числа участников в МО
122	100

**ВЫВОД о характере изменения количества участников ЕГЭ:** русский язык является одним из обязательных предметов для выпускников текущего года, число которых в 2016 году меньше, чем в 2015 на 13 человек (9%), но больше, чем в 2014 на 7 человек.

## 2. ОСНОВНЫЕ РЕЗУЛЬТАТЫ ЕГЭ ПО РУССКОМУ ЯЗЫКУ

2.1. Диаграмма распределения участников ЕГЭ по русскому языку по тестовым баллам в 2016 г.



2.2. Динамика результатов ЕГЭ по предмету за последние 3 года

Таблица 5

	Константиновский район		
	2014 г.	2015 г.	2016 г.
Не преодолели минимального балла	1	0	0
Средний балл	59,2	62,0	68,72
Получили от 81 до 100 баллов	5	14	29
Получили 100 баллов	0	0	0

2.3. Результаты по группам участников экзамена с различным уровнем подготовки:

А) с учетом категории участников ЕГЭ

Таблица 6

	Выпускники текущего года, обучающиеся по программам СОО	Выпускники текущего года, обучающиеся по программам СПО	Выпускники прошлых лет
Доля участников, набравших балл ниже минимального	<b>0</b>	-	-
Доля участников, получивших тестовый балл от минимального балла до 60 баллов	<b>28,69</b>	-	-
Доля участников, получивших от 61 до 80 баллов	<b>47,54</b>	-	-
Доля участников, получивших от 81 до 100 баллов	<b>23,77</b>	-	-
Количество выпускников, получивших 100 баллов	<b>0</b>	-	-

Б) Основные результаты ЕГЭ по русскому языку по Константиновскому району

Таблица 7

Доля участников, набравших балл ниже минимального	Доля участников, получивших тестовый балл от минимального балла до 60 баллов	Доля участников, получивших от 61 до 80 баллов	Доля участников, получивших от 81 до 100 баллов	Количество выпускников, получивших 100 баллов
0	28,69	47,54	23,77	0

2.4. Перечень ОО, продемонстрировавших наиболее высокие результаты ЕГЭ по русскому языку:

Таблица 8

Название ОО	Доля участников, получивших от 81 до 100 баллов
1.МБОУ СОШ №2	43,14%
2. МБОУ «Вечерняя (сменная) ОШ»	33,33%
3. МБОУ «Николаевская СОШ»	11,76%
4.МБОУ СОШ №1	8,0%
5. МБОУ «Гапкинская СОШ»	6,67%
6. МБОУ «Верхнепотаповская СОШ»	0%
7. МБОУ «Богоявленская СОШ»	0%
8. МБОУ «Стычновская СОШ»	0%

**3. НАРУШЕНИЯ В ХОДЕ ПРОВЕДЕНИЯ ЕГЭ по русскому языку (за последние 3 года)**

Таблица 9

Год проведения ЕГЭ	Общее количество нарушений	Количество нарушений, допущенных участниками ЕГЭ	Количество нарушений, допущенных организаторами проведения ЕГЭ	Принятые меры
2014	0	0	0	-
2015	0	0	0	-
2016	0	0	0	-

**1.2. Математика (базовый уровень)**

**1. ХАРАКТЕРИСТИКА УЧАСТНИКОВ ЕГЭ ПО МАТЕМАТИКЕ (БАЗОВЫЙ УРОВЕНЬ)**

1.1. Количество участников ЕГЭ по учебному предмету (за последние 3 года)

Таблица 1

Учебный предмет	2014		2015		2016	
	чел.	% от общего числа участников	чел.	% от общего числа участников	чел.	% от общего числа участников
Математика (базовый)	0	0	43	31,85	122	100

уровень)						
----------	--	--	--	--	--	--

1.2. Процент: 34% - юношей и 66% девушек

1.3. Количество участников ЕГЭ по категориям

Таблица 2

Всего участников ЕГЭ по предмету	122
Из них: выпускников текущего года, обучающихся по образовательным программам среднего общего образования (СОО)	122
выпускников текущего года, обучающихся по образовательным программам среднего профессионального образования (СПО)	0
выпускников прошлых лет	0

1.4. Количество участников по типам ОО

Таблица 3

Всего участников ЕГЭ по предмету	122
Из них: – выпускники СОШ	122

1.5. Количество участников ЕГЭ по предмету по Константиновскому району

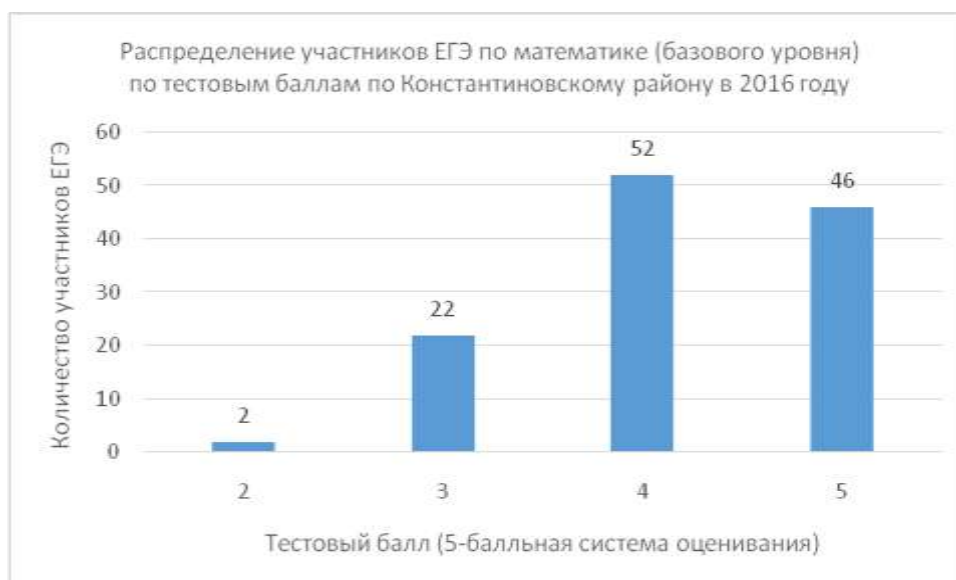
Таблица 4

Количество участников ЕГЭ по учебному предмету	% от общего числа участников в МО
122	100

**ВЫВОД о характере изменения количества участников ЕГЭ по математике (базового уровня):** в 2015 году впервые математика была разделена на два уровня – базовый (оценивается по 5-бальной шкале) и профильный (оценивается по 100-бальной шкале). В 2015 году математику базового уровня выбрали 31,85% выпускников, в 2016 году – 100%. Увеличение выбора математики базового уровня связано с тем, что в 2015 году в основные дни основного периода сдачи ЕГЭ 20% выпускников не преодолели минимальную границу по математике профильного уровня, а 4,4% не смогли пересдать математику в дополнительные дни основного периода и сентябрьские сроки и не получили аттестат о среднем общем образовании.

## 2. ОСНОВНЫЕ РЕЗУЛЬТАТЫ ЕГЭ ПО ПРЕДМЕТУ

2.1. Диаграмма распределения участников ЕГЭ по учебному предмету по тестовым баллам в 2016 г.



## 2.2. Динамика результатов ЕГЭ по предмету за последние 2 года

Таблица 5

	Константиновский район	
	2015 г.	2016 г.
Не преодолели минимального балла	6	2
Средний балл	3,6	3,8

## 2.3. Результаты по группам участников экзамена с различным уровнем подготовки:

### А) с учетом категории участников ЕГЭ

Таблица 6

	Выпускники текущего года, обучающиеся по программам СОО
Доля участников, набравших балл ниже минимального	1,64
Количество выпускников, получивших 5 баллов	46

## 3. НАРУШЕНИЯ В ХОДЕ ПРОВЕДЕНИЯ ЕГЭ (за последние 2 года)

Таблица 7

Год проведения ЕГЭ	Общее количество нарушений	Количество нарушений, допущенных участниками ЕГЭ	Количество нарушений, допущенных организаторами проведения ЕГЭ	Принятые меры
2015	0	0	0	-
2016	0	0	0	-

### 1.3. Математика (профильный уровень)

#### 1. ХАРАКТЕРИСТИКА УЧАСТНИКОВ ЕГЭ ПО МАТЕМАТИКЕ (ПРОФИЛЬНЫЙ УРОВЕНЬ)

1.1. Количество участников ЕГЭ по учебному предмету (за последние 3 года)

Таблица 1

Учебный предмет	2014		2015		2016	
	чел.	% от общего числа участников в	чел.	% от общего числа участников	чел.	% от общего числа участников
Математика (профильный уровень)	118	95,93	130	89,0	118	90,77

1.2. Процент: 34% - юношей и 66% девушек

1.3. Количество участников ЕГЭ в МО по категориям

Таблица 2

Всего участников ЕГЭ по предмету	118
Из них: выпускников текущего года, обучающихся по образовательным программам среднего общего образования (СОО)	113
выпускников текущего года, обучающихся по образовательным программам среднего профессионального образования (СПО)	0
выпускников прошлых лет	5

1.4. Количество участников по типам ОО

Таблица 3

Всего участников ЕГЭ по предмету	118
Из них: – выпускники СОШ	113

1.5. Количество участников ЕГЭ по предмету по Константиновскому району

Таблица 4

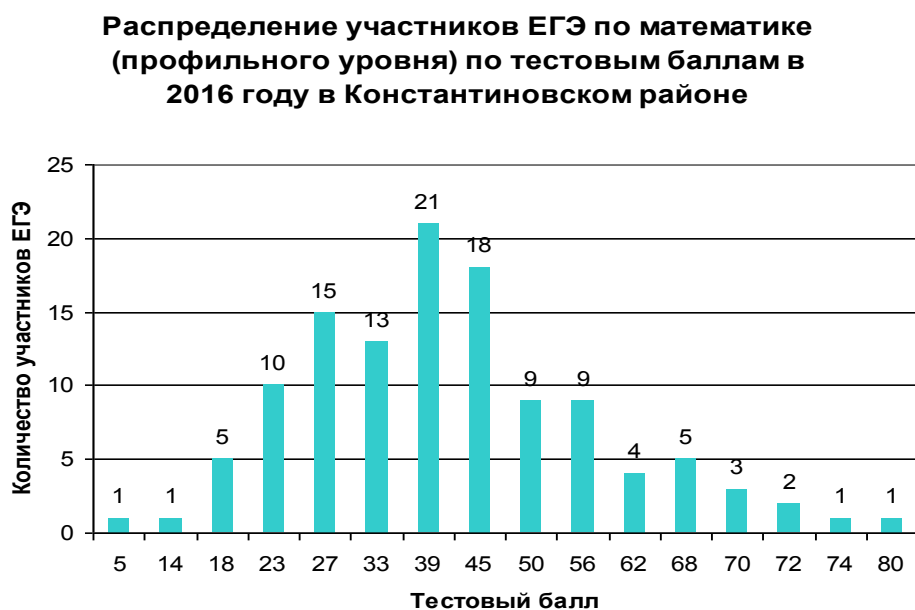
Количество участников ЕГЭ по учебному предмету	% от общего числа участников в МО
118	90,77

**ВЫВОД** о характере изменения количества участников ЕГЭ по предмету Математика профильного уровня выбирается выпускниками для поступления

в высшее учебное заведение, в котором одним из вступительных экзаменов является математика, а также при выборе математики только профильного уровня, сдача учебного предмета является обязательной для получения аттестата о среднем общем образовании. В 2016 году доля выпускников общеобразовательных организаций, выбравших математику профильного уровня, увеличилась на 3%, по сравнению с 2015 годом.

## 2. ОСНОВНЫЕ РЕЗУЛЬТАТЫ ЕГЭ ПО ПРЕДМЕТУ

2.1. Диаграмма распределения участников ЕГЭ по учебному предмету по тестовым баллам в 2016 г.



2.2. Динамика результатов ЕГЭ по предмету за последние 3 года

Таблица 5

	МО		
	2014 г.	2015 г.	2016 г.
Не преодолели минимального балла	2	27	17
Средний балл	42,2	40,0	41,52
Получили от 81 до 100 баллов	0	0	0
Получили 100 баллов	0	0	0

2.3. Результаты по группам участников экзамена с различным уровнем подготовки:

А) с учетом категории участников ЕГЭ

Таблица 6

	Выпускники текущего года, обучающиеся по	Выпускники текущего года,	Выпускники прошлых лет



	программам СОО	обучающиеся по программам СПО	
Доля участников, набравших балл ниже минимального	13,56	0	0,85
Доля участников, получивших тестовый балл от минимального балла до 60 баллов	67,8	0	4,24
Доля участников, получивших от 61 до 80 баллов	13,55	0	0
Доля участников, получивших от 81 до 100 баллов	0	0	0
Количество выпускников, получивших 100 баллов	0	0	0

Б) Основные результаты ЕГЭ по математике профильного уровня по Константиновскому району

Таблица 7

Доля участников, набравших балл ниже минимального	Доля участников, получивших тестовый балл от минимального балла до 60 баллов	Доля участников, получивших от 61 до 80 баллов	Доля участников, получивших от 81 до 100 баллов	Количество выпускников, получивших 100 баллов
14,41	72,04	13,55	0	0

2.4. Перечень ОО, продемонстрировавших наиболее высокие результаты ЕГЭ по математике (профильного уровня): самый лучший результат у обучающегося МБОУ СОШ №2 Родионова Александра – 80 баллов.

**3. НАРУШЕНИЯ В ХОДЕ ПРОВЕДЕНИЯ ЕГЭ по математике профильного уровня (за последние 2 года)**

Таблица 8

Год проведения ЕГЭ	Общее количество нарушений	Количество нарушений, допущенных	Количество нарушений	Принятые меры

		участниками ЕГЭ	ий, допущен ных организа торами проведен ия ЕГЭ	
2015	0	1	0	Обучающийся МБОУ СОШ №1 Сухинин В. был удален с экзамена, решением Государственной экзаменационной комиссии Ростовской области его результаты ЕГЭ по математике (профильного уровня) были аннулированы без права повторного допуска к сдаче экзамена в 2015 (протокол ГЭК от 05.06.2015 №31). В 2016 году Сухинин В. успешно сдал математику (профильного уровня) и получил аттестат о среднем общем образовании
2016	0	0	0	-

#### 1.4. Физика

### 1. ХАРАКТЕРИСТИКА УЧАСТНИКОВ ЕГЭ по ФИЗИКЕ

#### 1.1. Количество участников ЕГЭ по физике (за последние 3 года)

Таблица 1

Учебный предмет	2014		2015		2016	
	чел.	% от общего числа участников в	чел.	% от общего числа участников	чел.	% от общего числа участников
Физика	36	29,27	40	28,57	42	32,30

1.2. Процент: 52,38% - юношей и 47,62% девушек

1.3. Количество участников ЕГЭ в Константиновском районе по категориям

Таблица 2

Всего участников ЕГЭ по физике	42
Из них: выпускников текущего года, обучающихся по	42

образовательным программам среднего общего образования (СОО)	
выпускников текущего года, обучающихся по образовательным программам среднего профессионального образования (СПО)	0
выпускников прошлых лет	0

#### 1.4. Количество участников по типам ОО

Таблица 3

Всего участников ЕГЭ по предмету	42
Из них: – выпускники СОШ	42

#### 1.5. Количество участников ЕГЭ по физике по Константиновскому району

Таблица 4

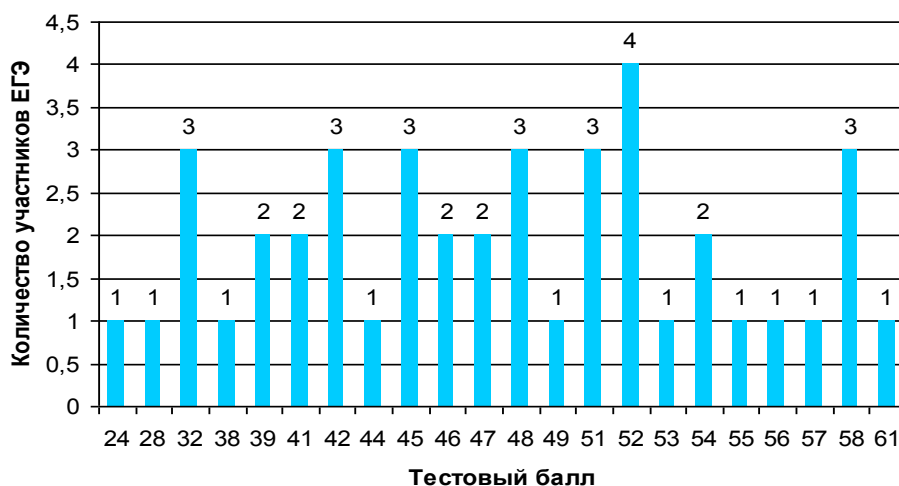
Количество участников ЕГЭ по физике	% от общего числа участников в МО
42	32,30

**ВЫВОД о характере изменения количества участников ЕГЭ:** Физика один из популярных предметов по выбору. Количество участников в 2016 году на 2 человека больше, чем в 2015, и на 6 больше, чем в 2014.

## 2. ОСНОВНЫЕ РЕЗУЛЬТАТЫ ЕГЭ ПО ФИЗИКЕ

2.1. Диаграмма распределения участников ЕГЭ по физике по тестовым баллам в 2016 г.

**Распределение участников ЕГЭ по физике по тестовым баллам в 2016 году в Константиновском районе**



2.2. Динамика результатов ЕГЭ по предмету за последние 3 года

Таблица 5

	Константиновский район		
	2014 г.	2015 г.	2016 г.
Не преодолели минимального балла	9	10	5
Средний балл	38,3	51,0	46,55
Получили от 81 до 100 баллов	0	0	0
Получили 100 баллов	0	0	0

2.3. Результаты по группам участников экзамена с различным уровнем подготовки:

А) с учетом категории участников ЕГЭ

Таблица 6

	Выпускники текущего года, обучающиеся по программам СОО	Выпускники текущего года, обучающиеся по программам СПО	Выпускни ки прошлых лет
Доля участников, набравших балл ниже минимального	<b>11,91</b>	-	-
Доля участников, получивших тестовый балл от минимального балла до 60 баллов	<b>85,71</b>	-	-
Доля участников, получивших от 61 до 80 баллов	<b>2,38</b>	-	-
Доля участников, получивших от 81 до 100 баллов	<b>0</b>	-	-
Количество выпускников, получивших 100 баллов	<b>0</b>	-	-

**Б) Основные результаты ЕГЭ по физике по Константиновскому району**

Таблица 7

Доля участников, набравших балл ниже минимального	Доля участников, получивших тестовый балл от минимального балла до 60 баллов	Доля участников, получивших от 61 до 80 баллов	Доля участников, получивших от 81 до 100 баллов	Количество выпускников, получивших 100 баллов
11,91	85,71	2,38	0	0

2.4. Перечень ОО, продемонстрировавших наиболее высокие результаты ЕГЭ по физике: самый лучший результат у обучающегося МБОУ СОШ №2 Родионова Дениса – 61 балл.

### 3. НАРУШЕНИЯ В ХОДЕ ПРОВЕДЕНИЯ ЕГЭ по физике (за последние 3 года)

Таблица 8

Год проведения ЕГЭ	Общее количество нарушений	Количество нарушений, допущенных участниками ЕГЭ	Количество нарушений, допущенных организаторами проведения ЕГЭ	Принятые меры
2014	0	0	0	-
2015	0	0	0	-
2016	0	0	0	-

## 5. Химия

### 1. ХАРАКТЕРИСТИКА УЧАСТНИКОВ ЕГЭ ХИМИИ

#### 1.1. Количество участников ЕГЭ по химии (за последние 3 года)

Таблица 1

Учебный предмет	2014		2015		2016	
	чел.	% от общего числа участников в	чел.	% от общего числа участников	чел.	% от общего числа участников
Химия	7	6,0	6	4,9	11	9,0

1.2. Процент: 36,4% - юношей и 63,6% девушек

1.3. Количество участников ЕГЭ в Константиновском районе по категориям

Таблица 2

Всего участников ЕГЭ по химии	11
Из них: выпускников текущего года, обучающихся по образовательным программам среднего общего образования (СОО)	11
выпускников текущего года, обучающихся по образовательным программам среднего профессионального образования (СПО)	0
выпускников прошлых лет	0

#### 1.4. Количество участников по типам ОО

Таблица 3

Всего участников ЕГЭ по предмету	11
Из них: – выпускники СОШ	11

1.5. Количество участников ЕГЭ по химии по Константиновскому району

Таблица 4

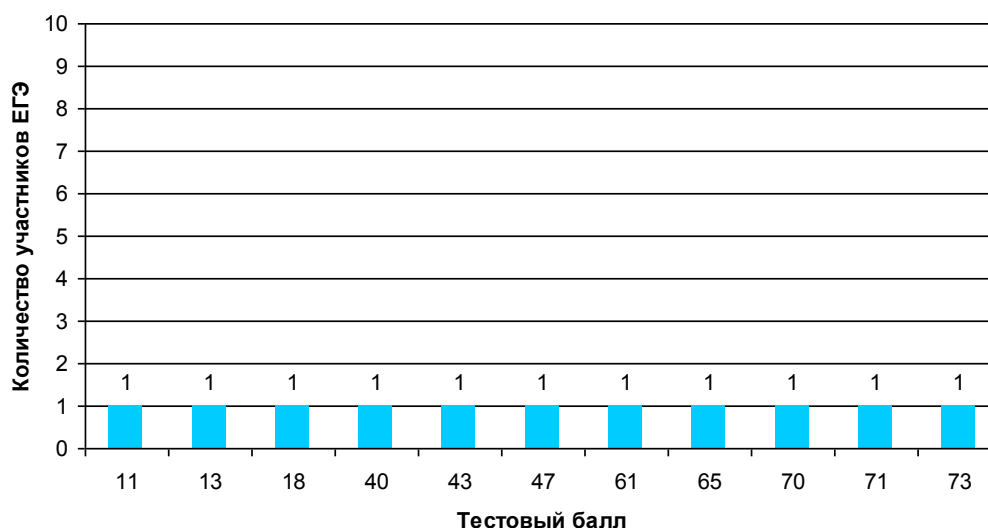
Количество участников ЕГЭ по химии	% от общего числа участников в МО
11	9,0

**ВЫВОД о характере изменения количества участников ЕГЭ:** Количество выпускников, выбиравших химию в 2016 году, на 3 человека больше, чем в 2015 году и на - 4, чем в 2014.

## 2. ОСНОВНЫЕ РЕЗУЛЬТАТЫ ЕГЭ ПО ХИМИИ

2.1. Диаграмма распределения участников ЕГЭ по химии по тестовым баллам в 2016 г.

Распределение участников ЕГЭ по химии по тестовым баллам а 2016 году в Константиновском районе



2.2. Динамика результатов ЕГЭ по предмету за последние 3 года

Таблица 5

	Константиновский район		
	2014 г.	2015 г.	2016 г.
Не преодолели минимального балла	1	1	3
Средний балл	48,4	51,0	48,0

Получили от 81 до 100 баллов	0	0	0
Получили 100 баллов	0	0	0

2.3. Результаты по группам участников экзамена с различным уровнем подготовки:

А) с учетом категории участников ЕГЭ

Таблица 6

	Выпускники текущего года, обучающиеся по программам СОО	Выпускники текущего года, обучающиеся по программам СПО	Выпускники прошлых лет
Доля участников, набравших балл ниже минимального	0	-	-
Доля участников, получивших тестовый балл от минимального балла до 60 баллов	27,27	-	-
Доля участников, получивших от 61 до 80 баллов	45,46	-	-
Доля участников, получивших от 81 до 100 баллов	0	-	-
Количество выпускников, получивших 100 баллов	0	-	-

Б) Основные результаты ЕГЭ по химии по Константиновскому району

Таблица 7

Доля участников, набравших балл ниже минимального	Доля участников, получивших тестовый балл от минимального балла до 60 баллов	Доля участников, получивших от 61 до 80 баллов	Доля участников, получивших от 81 до 100 баллов	Количество выпускников, получивших 100 баллов
27,27	27,27	45,46	0	0

2.4. Перечень ОО, продемонстрировавших наиболее высокие результаты ЕГЭ по химии: самый лучший результат у обучающейся МБОУ «Гапкинская СОШ» Булановой Дарьи – 73 балла.

3. НАРУШЕНИЯ В ХОДЕ ПРОВЕДЕНИЯ ЕГЭ по химии (за последние 3 года)

Таблица 8

Год	Общее	Количество	Количество	Принятые
-----	-------	------------	------------	----------

проведения ЕГЭ	количество нарушений	нарушений, допущенных участниками ЕГЭ	нарушений, допущенных организаторами проведения ЕГЭ	меры
2014	0	0	0	-
2015	0	0	0	-
2016	0	0	0	-

## 6. Информатика и ИКТ

### 1. ХАРАКТЕРИСТИКА УЧАСТНИКОВ ЕГЭ по ИНФОРМАТИКЕ и ИКТ

1.1. Количество участников ЕГЭ по информатике и ИКТ (за последние 3 года)

Таблица 1

Учебный предмет	2014		2015		2016	
	чел.	% от общего числа участников	чел.	% от общего числа участников	чел.	% от общего числа участников
Информатика и ИКТ	5	4,07	4	2,86	2	1,54

1.2. Процент: 50% - юношей и 50% девушек

1.3. Количество участников ЕГЭ в Константиновском районе по категориям

Таблица 2

Всего участников ЕГЭ по информатике и ИКТ	2
Из них: выпускников текущего года, обучающихся по образовательным программам среднего общего образования (СОО)	2
выпускников текущего года, обучающихся по образовательным программам среднего профессионального образования (СПО)	0
выпускников прошлых лет	0

1.4. Количество участников по типам ОО

Таблица 3

Всего участников ЕГЭ по предмету	1
Из них: – выпускники СОШ	1



1.5. Количество участников ЕГЭ по информатике и ИКТ по Константиновскому району

Таблица 4

Количество участников ЕГЭ по информатике и ИКТ	% от общего числа участников в МО
2	1,54

**ВЫВОД о характере изменения количества участников ЕГЭ:** Количество выпускников, выбирающих информатику и ИКТ, на протяжении 3-х лет снижается: в 2016 году меньше, чем в 2015 на 2 человека и меньше, чем в 2014 на 3.

**2. ОСНОВНЫЕ РЕЗУЛЬТАТЫ ЕГЭ ПО ИНФОРМАТИКЕ и ИКТ**

2.1. Динамика результатов ЕГЭ по предмету за последние 3 года

Таблица 5

	Константиновский район		
	2014 г.	2015 г.	2016 г.
Не преодолели минимального балла	1	1	0
Средний балл	46,7	44,0	75,0
Получили от 81 до 100 баллов	0	0	1
Получили 100 баллов	0	0	0

2.2. Перечень ОО, продемонстрировавших наиболее высокие результаты ЕГЭ по информатике и ИКТ: самый лучший результат у обучающегося МБОУ СОШ№2 Родионова Александра – 88 баллов, второй участник этой же школы Рабаданова Наталья – 62 балла.

**3. НАРУШЕНИЯ В ХОДЕ ПРОВЕДЕНИЯ ЕГЭ по информатике и ИКТ (за последние 3 года)**

Таблица 6

Год проведения ЕГЭ	Общее количество нарушений	Количество нарушений, допущенных участниками ЕГЭ	Количество нарушений, допущенных организаторами проведения ЕГЭ	Принятые меры
2014	0	0	0	-
2015	0	0	0	-
2016	0	0	0	-

**7. Биология**

**1. ХАРАКТЕРИСТИКА УЧАСТНИКОВ ЕГЭ БИОЛОГИИ**

1.1. Количество участников ЕГЭ по биологии (за последние 3 года)

Таблица 1

Учебный предмет	2014		2015		2016	
	чел.	% от общего числа участников в	чел.	% от общего числа участников	чел.	% от общего числа участников
Биология	26	21,14	13	9,29	28	21,54

1.2. Процент: 28,57% - юношей и 71,43% девушек

1.3. Количество участников ЕГЭ в Константиновском районе по категориям

Таблица 2

Всего участников ЕГЭ по биологии	28
Из них: выпускников текущего года, обучающихся по образовательным программам среднего общего образования (СОО)	28
выпускников текущего года, обучающихся по образовательным программам среднего профессионального образования (СПО)	0
выпускников прошлых лет	0

1.4. Количество участников по типам ОО

Таблица 3

Всего участников ЕГЭ по предмету	28
Из них: – выпускники СОШ	28

1.5. Количество участников ЕГЭ по биологии по Константиновскому району

Таблица 4

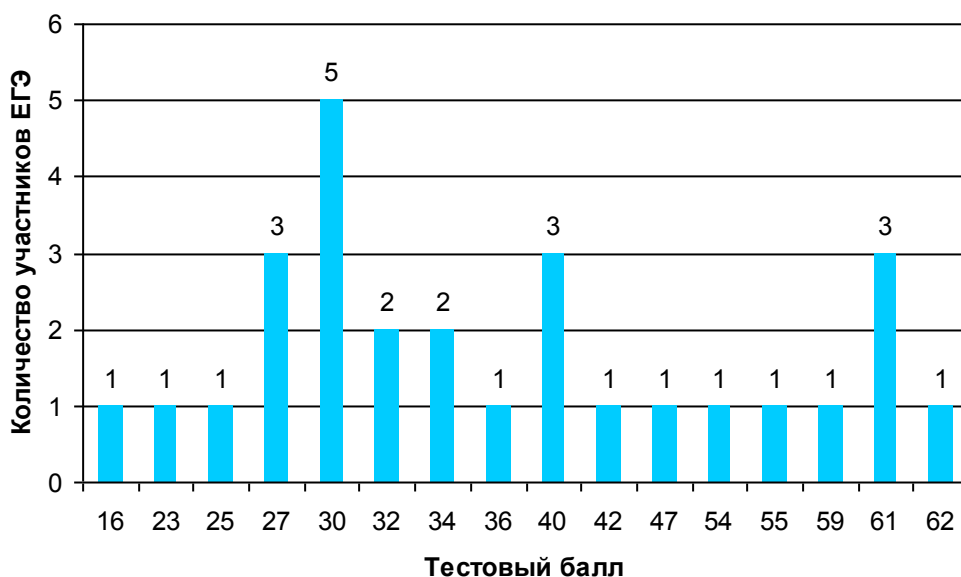
Количество участников ЕГЭ по биологии	% от общего числа участников в МО
28	21,54

**ВЫВОД о характере изменения количества участников ЕГЭ:** Количество выпускников, выбравших биологию в 2016 году, на 15 человек больше, чем в 2015 году и на - 2, чем в 2014.

## 2. ОСНОВНЫЕ РЕЗУЛЬТАТЫ ЕГЭ ПО БИОЛОГИИ

2.1. Диаграмма распределения участников ЕГЭ по биологии по тестовым баллам в 2016 г.

**Распределение участников ЕГЭ по биологии по  
тестовым баллам в 2016 году в  
Константиновском районе**



2.2. Динамика результатов ЕГЭ по предмету за последние 3 года

Таблица 5

	Константиновский район		
	2014 г.	2015 г.	2016 г.
Не преодолели минимального балла	1	0	15
Средний балл	46,1	51,0	38,75
Получили от 81 до 100 баллов	0	0	0
Получили 100 баллов	0	0	0

2.3. Результаты по группам участников экзамена с различным уровнем подготовки:

А) с учетом категории участников ЕГЭ

Таблица 6

	Выпускники текущего года, обучающиеся по программам СОО	Выпускники текущего года, обучающиеся по программам СПО	Выпускни ки прошлых лет
Доля участников, набравших балл ниже минимального	<b>53,57</b>	-	-
Доля участников, получивших тестовый балл от минимального балла до 60 баллов	<b>32,14</b>	-	-

Доля участников, получивших от 61 до 80 баллов	<b>14,29</b>	-	-
Доля участников, получивших от 81 до 100 баллов	<b>0</b>	-	-
Количество выпускников, получивших 100 баллов	<b>0</b>	-	-

## Б) Основные результаты ЕГЭ по биологии по Константиновскому району

Таблица 7

Доля участников, набравших балл ниже минимального	Доля участников, получивших тестовый балл от минимального балла до 60 баллов	Доля участников, получивших от 61 до 80 баллов	Доля участников, получивших от 81 до 100 баллов	Количество выпускников, получивших 100 баллов
53,57	32,14	14,29	0	0

2.4. Перечень ОО, продемонстрировавших наиболее высокие результаты ЕГЭ по биологии: самый лучший результат у обучающейся МБОУ МБОУ «Гапкинская СОШ» Булановой Дарьи – 62 балла.

### 3. НАРУШЕНИЯ В ХОДЕ ПРОВЕДЕНИЯ ЕГЭ по биологии (за последние 3 года)

Таблица 8

Год проведения ЕГЭ	Общее количество нарушений	Количество нарушений, допущенных участниками ЕГЭ	Количество нарушений, допущенных организаторами проведения ЕГЭ	Принятые меры
2014	0	0	0	-
2015	0	0	0	-
2016	0	0	0	-

## 8. История

### 1. ХАРАКТЕРИСТИКА УЧАСТНИКОВ ЕГЭ по ИСТОРИИ

1.1. Количество участников ЕГЭ по истории (за последние 3 года)

Таблица 1

Учебный предмет	2014		2015		2016	
	чел.	% от общего числа участников	чел.	% от общего числа участников	чел.	% от общего числа участников

		В				
История	29	23,58	44	31,43	21	16,15

1.2. Процент: 33,33% - юношей и 66,67% девушек

1.3. Количество участников ЕГЭ в Константиновском районе по категориям

Таблица 2

Всего участников ЕГЭ по истории	21
Из них: выпускников текущего года, обучающихся по образовательным программам среднего общего образования (СОО)	21
выпускников текущего года, обучающихся по образовательным программам среднего профессионального образования (СПО)	0
выпускников прошлых лет	0

1.4. Количество участников по типам ОО

Таблица 3

Всего участников ЕГЭ по предмету	21
Из них: – выпускники СОШ	21

1.5. Количество участников ЕГЭ по истории по Константиновскому району

Таблица 4

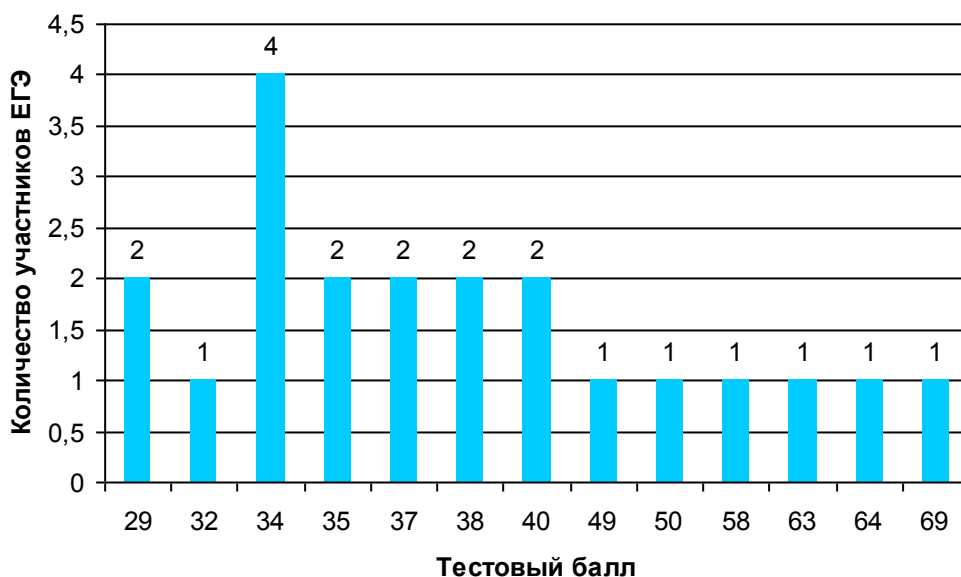
Количество участников ЕГЭ по истории	% от общего числа участников в МО
21	16,15

**ВЫВОД о характере изменения количества участников ЕГЭ:** Количество выпускников, выбравших историю в 2016 году (21 человек), снизилось по сравнению с 2015 годом (44 человека) на 52%.

## 2. ОСНОВНЫЕ РЕЗУЛЬТАТЫ ЕГЭ ПО ИСТОРИИ

2.1. Диаграмма распределения участников ЕГЭ по истории по тестовым баллам в 2016 г.

**Распределение участников ЕГЭ по истории по  
тестовым баллам в 2016 году в  
Константиновском районе**



2.2. Динамика результатов ЕГЭ по предмету за последние 3 года

Таблица 5

	Константиновский район		
	2014 г.	2015 г.	2016 г.
Не преодолели минимального балла	5	10	2
Средний балл	40,0	45,0	41,86
Получили от 81 до 100 баллов	0	0	0
Получили 100 баллов	0	0	0

2.3. Результаты по группам участников экзамена с различным уровнем подготовки:

А) с учетом категории участников ЕГЭ

Таблица 6

	Выпускники текущего года, обучающиеся по программам СОО	Выпускники текущего года, обучающиеся по программам СПО	Выпускни ки прошлых лет
Доля участников, набравших балл ниже минимального	<b>9,52</b>	-	-
Доля участников, получивших тестовый балл от минимального балла до 60 баллов	<b>76,19</b>	-	-

Доля участников, получивших от 61 до 80 баллов	<b>14,29</b>	-	-
Доля участников, получивших от 81 до 100 баллов	<b>0</b>	-	-
Количество выпускников, получивших 100 баллов	<b>0</b>	-	-

**Б) Основные результаты ЕГЭ по истории по Константиновскому району**

Таблица 7

Доля участников, набравших балл ниже минимального	Доля участников, получивших тестовый балл от минимального балла до 60 баллов	Доля участников, получивших от 61 до 80 баллов	Доля участников, получивших от 81 до 100 баллов	Количество выпускников, получивших 100 баллов
9,52	76,19	14,29	0	0

2.4. Перечень ОО, продемонстрировавших наиболее высокие результаты ЕГЭ по истории: самый лучший результат у обучающейся МБОУ «Богоявленская СОШ» Чагли Оксаны – 69 баллов.

**3. НАРУШЕНИЯ В ХОДЕ ПРОВЕДЕНИЯ ЕГЭ по истории (за последние 3 года)**

Таблица 8

Год проведения ЕГЭ	Общее количество нарушений	Количество нарушений, допущенных участниками ЕГЭ	Количество нарушений, допущенных организаторами проведения ЕГЭ	Принятые меры
2014	0	1	0	Обучающаяся МБОУ СОШ №2 Шека К. была удалена из аудитории ППЭ до завершения экзамена за нарушение Порядка проведения государственной итоговой аттестации (наличие при себе средств связи (мобильного

				телефона)). Её результаты ЕГЭ по истории были аннулированы без права пересдачи в 2014 году.
2015	0	0	0	-
2016	0	0	0	-

## 9. География

### 1. ХАРАКТЕРИСТИКА УЧАСТНИКОВ ЕГЭ по ГЕОГРАФИЯ

#### 1.1. Количество участников ЕГЭ по географии (за последние 3 года)

Таблица 1

Учебный предмет	2014		2015		2016	
	чел.	% от общего числа участников	чел.	% от общего числа участников	чел.	% от общего числа участников
География	7	5,69	5	3,57	1	0,77

1.2. Процент: 0% - юношей и 100% девушек

1.3. Количество участников ЕГЭ в Константиновском районе по категориям

Таблица 2

Всего участников ЕГЭ по географии	1
Из них: выпускников текущего года, обучающихся по образовательным программам среднего общего образования (СОО)	1
выпускников текущего года, обучающихся по образовательным программам среднего профессионального образования (СПО)	0
выпускников прошлых лет	0

1.4. Количество участников по типам ОО

Таблица 3

Всего участников ЕГЭ по предмету	1
Из них: – выпускники СОШ	1

1.5. Количество участников ЕГЭ по географии по Константиновскому району

Таблица 4

Количество участников ЕГЭ по географии	% от общего числа
--	-------------------



	участников в МО
1	0,77

**ВЫВОД о характере изменения количества участников ЕГЭ:** Количество выпускников, выбирающих географию, на протяжении 3-х лет снижается: в 2016 году меньше, чем в 2015 на 4 человека и меньше, чем в 2014 на 6.

## 2. ОСНОВНЫЕ РЕЗУЛЬТАТЫ ЕГЭ ПО ГЕОГРАФИИ

2.1. Динамика результатов ЕГЭ по предмету за последние 3 года

Таблица 5

	Константиновский район		
	2014 г.	2015 г.	2016 г.
Не преодолели минимального балла	1	0	0
Средний балл	43,71	46,0	40,0
Получили от 81 до 100 баллов	0	1	0
Получили 100 баллов	0	0	0

## 3. НАРУШЕНИЯ В ХОДЕ ПРОВЕДЕНИЯ ЕГЭ по географии (за последние 3 года)

Таблица 6

Год проведения ЕГЭ	Общее количество нарушений	Количество нарушений, допущенных участниками ЕГЭ	Количество нарушений, допущенных организаторами проведения ЕГЭ	Принятые меры
2014	0	0	0	-
2015	0	0	0	-
2016	0	0	0	-

## 10. Литература

### 1. ХАРАКТЕРИСТИКА УЧАСТНИКОВ ЕГЭ по ЛИТЕРАТУРЕ

1.1. Количество участников ЕГЭ по литературе (за последние 3 года)

Таблица 1

Учебный предмет	2014		2015		2016	
	чел.	% от общего числа участников	чел.	% от общего числа участников	чел.	% от общего числа участников
Литература	3	2,44	5	3,57	9	6,92

1.2. Процент: 0% - юношей и 100% девушек

1.3. Количество участников ЕГЭ в Константиновском районе по категориям

Таблица 2

Всего участников ЕГЭ по литературе	9
Из них: выпускников текущего года, обучающихся по образовательным программам среднего общего образования (СОО)	9
выпускников текущего года, обучающихся по образовательным программам среднего профессионального образования (СПО)	0
выпускников прошлых лет	0

#### 1.4. Количество участников по типам ОО

Таблица 3

Всего участников ЕГЭ по предмету	9
Из них: – выпускники СОШ	9

#### 1.5. Количество участников ЕГЭ по литературе по Константиновскому району

Таблица 4

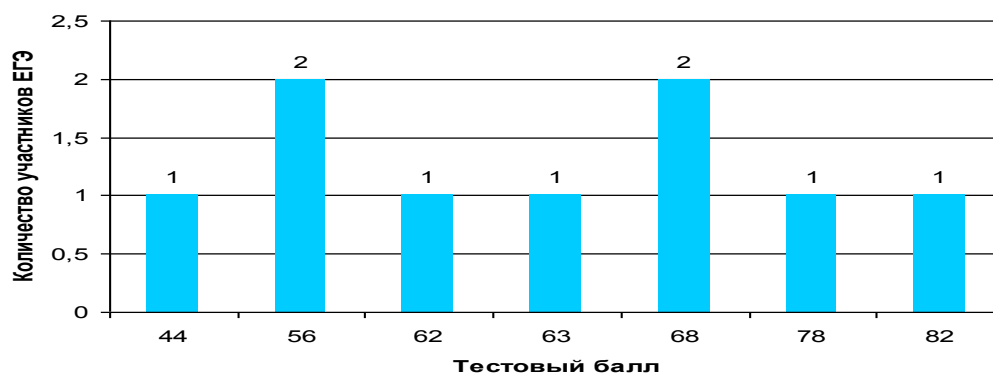
Количество участников ЕГЭ по истории	% от общего числа участников в МО
9	6,92

**ВЫВОД о характере изменения количества участников ЕГЭ:** Количество выпускников, выбирающих литературу, растет: в 2016 году больше, чем в 2015 на 4 человека и больше, чем в 2014 на 6.

## 2. ОСНОВНЫЕ РЕЗУЛЬТАТЫ ЕГЭ ПО ЛИТЕРАТУРЕ

2.1. Диаграмма распределения участников ЕГЭ по литературе по тестовым баллам в 2016 г.

**Распределение участников ЕГЭ по литературе по тестовым баллам в 2016 году в Константиновском районе**



2.2. Динамика результатов ЕГЭ по предмету за последние 3 года

Таблица 5

	Константиновский район		
	2014 г.	2015 г.	2016 г.
Не преодолели минимального балла	0	0	0
Средний балл	46,3	59,0	64,11
Получили от 81 до 100 баллов	0	1	1
Получили 100 баллов	0	0	0

2.3. Результаты по группам участников экзамена с различным уровнем подготовки:

А) с учетом категории участников ЕГЭ

Таблица 6

	Выпускники текущего года, обучающиеся по программам СОО	Выпускники текущего года, обучающиеся по программам СПО	Выпускни ки прошлых лет
Доля участников, набравших балл ниже минимального	<b>0</b>	-	-
Доля участников, получивших тестовый балл от минимального балла до 60 баллов	<b>33,33</b>	-	-
Доля участников, получивших от 61 до 80 баллов	<b>55,56</b>	-	-
Доля участников, получивших от 81 до 100 баллов	<b>11,11</b>	-	-
Количество выпускников, получивших 100 баллов	<b>0</b>	-	-

**Б) Основные результаты ЕГЭ по литературе по Константиновскому району**

Таблица 7

Доля участников, набравших балл ниже минимального	Доля участников, получивших тестовый балл от минимального балла до 60 баллов	Доля участников, получивших от 61 до 80 баллов	Доля участников, получивших от 81 до 100 баллов	Количество выпускников, получивших 100 баллов
0	33,33	55,56	11,11	0

2.4. Перечень ОО, продемонстрировавших наиболее высокие результаты ЕГЭ по литературе: самый лучший результат у обучающейся МБОУ СОШ №2 Карпенко Анастасии - 82 балла.

**3. НАРУШЕНИЯ В ХОДЕ ПРОВЕДЕНИЯ ЕГЭ по литературе (за последние 3 года)**

Таблица 8

Год проведения ЕГЭ	Общее количество нарушений	Количество нарушений, допущенных участниками ЕГЭ	Количество нарушений, допущенных организаторами проведения ЕГЭ	Принятые меры
2014	0	0	0	-
2015	0	0	0	-
2016	0	0	0	-

**11. Обществознание**

**1. ХАРАКТЕРИСТИКА УЧАСТНИКОВ ЕГЭ ПО ОБЩЕСТВОЗНАНИЮ**

1.1. Количество участников ЕГЭ по обществознанию (за последние 3 года)

Таблица 1

Учебный предмет	2014		2015		2016	
	чел.	% от общего числа участников	чел.	% от общего числа участников	чел.	% от общего числа участников
Обществознание	90	73,17	103	73,57	93	71,54

1.2. Процент: 57% - юношей и 43% девушек

1.3. Количество участников ЕГЭ в Константиновском районе по категориям

Таблица 2

Всего участников ЕГЭ по обществознанию	93
Из них:	90
выпускников текущего года, обучающихся по образовательным программам среднего общего образования (СОО)	
выпускников текущего года, обучающихся по образовательным программам среднего профессионального образования (СПО)	0
выпускников прошлых лет	3

#### 1.4. Количество участников по типам ОО

Таблица 3

Всего участников ЕГЭ по предмету	93
Из них: – выпускники СОШ	90

#### 1.5. Количество участников ЕГЭ по обществознанию по Константиновскому району

Таблица 4

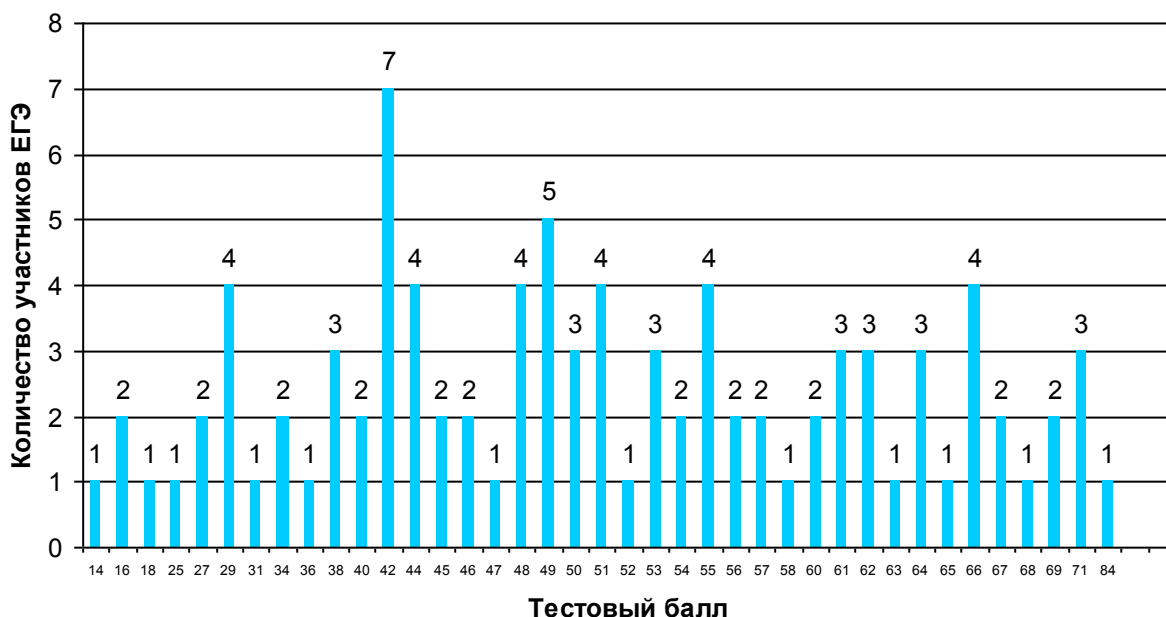
Количество участников ЕГЭ по обществознанию	% от общего числа участников в МО
93	71,54

**ВЫВОД о характере изменения количества участников ЕГЭ:** Обществознание является самым популярным предметом по выбору. В 2016 году обществознание сдавали на 10 человек меньше, чем в 2015, но на 3 больше, чем в 2014.

## 2. ОСНОВНЫЕ РЕЗУЛЬТАТЫ ЕГЭ ПО ОБЩЕСТВОЗНАНИЮ

2.1. Диаграмма распределения участников ЕГЭ по обществознанию по тестовым баллам в 2016 г.

**Распределение участников ЕГЭ по обществознанию по тестовым баллам в 2016 году в Константиновском районе**



2.2. Динамика результатов ЕГЭ по предмету за последние 3 года

Таблица 5

	Константиновский район		
	2014 г.	2015 г.	2016 г.
Не преодолели минимального балла	8	16	20
Средний балл	49,6	52,0	49,72
Получили от 81 до 100 баллов	0	2	1
Получили 100 баллов	0	0	0

2.3. Результаты по группам участников экзамена с различным уровнем подготовки:

А) с учетом категории участников ЕГЭ

Таблица 6

	Выпускники текущего года, обучающиеся по программам СОО	Выпускники текущего года, обучающиеся по программам СПО	Выпускники прошлых лет
Доля участников, набравших балл ниже минимального	<b>20,44</b>	-	<b>1,07</b>
Доля участников, получивших тестовый балл от минимального балла до 60 баллов	<b>51,62</b>	-	<b>1,07</b>
Доля участников, получивших от 61 до 80 баллов	<b>24,73</b>	-	-
Доля участников, получивших от 81 до 100 баллов	<b>0</b>	-	<b>1,07</b>
Количество выпускников, получивших 100 баллов	<b>0</b>	-	-

**Б) Основные результаты ЕГЭ по обществознанию по Константиновскому району**

Таблица 7

Доля участников, набравших балл ниже минимального	Доля участников, получивших тестовый балл от минимального балла до 60 баллов	Доля участников, получивших от 61 до 80 баллов	Доля участников, получивших от 81 до 100 баллов	Количество выпускников, получивших 100 баллов
21,51	52,69	24,73	1,07	0

2.4. Перечень ОО, продемонстрировавших наиболее высокие результаты ЕГЭ по обществознанию: самый лучший результат у обучающихся МБОУ СОШ №2 Москаленко Альбины, Денискиной Ирины, Веревкиной Алины – 71 балл.

### 3. НАРУШЕНИЯ В ХОДЕ ПРОВЕДЕНИЯ ЕГЭ по обществознанию (за последние 3 года)

Таблица 8

Год проведения ЕГЭ	Общее количество нарушений	Количество нарушений, допущенных участниками ЕГЭ	Количество нарушений, допущенных организаторами проведения ЕГЭ	Принятые меры
2014	0	0	0	-
2015	0	0	0	-
2016	0	0	0	-

## 12. Английский язык

### 1. ХАРАКТЕРИСТИКА УЧАСТНИКОВ ЕГЭ по АНГЛИЙСКОМУ ЯЗЫКУ

1.1. Количество участников ЕГЭ по английскому языку (за последние 3 года)

Таблица 1

Учебный предмет	2014		2015		2016	
	чел.	% от общего числа участников	чел.	% от общего числа участников	чел.	% от общего числа участников
Английский язык	4	3,25	4	2,86	10	7,69

1.2. Процент: 10% - юношей и 90% девушек

1.3. Количество участников ЕГЭ в Константиновском районе по категориям

Таблица 2

Всего участников ЕГЭ по английскому языку	10
Из них: выпускников текущего года, обучающихся по образовательным программам среднего общего образования (СОО)	8
выпускников текущего года, обучающихся по образовательным программам среднего профессионального образования (СПО)	0
выпускников прошлых лет	2

#### 1.4. Количество участников по типам ОО

Таблица 3

Всего участников ЕГЭ по предмету	10
Из них: – выпускники СОШ	8

#### 1.5. Количество участников ЕГЭ по английскому языку по Константиновскому району

Таблица 4

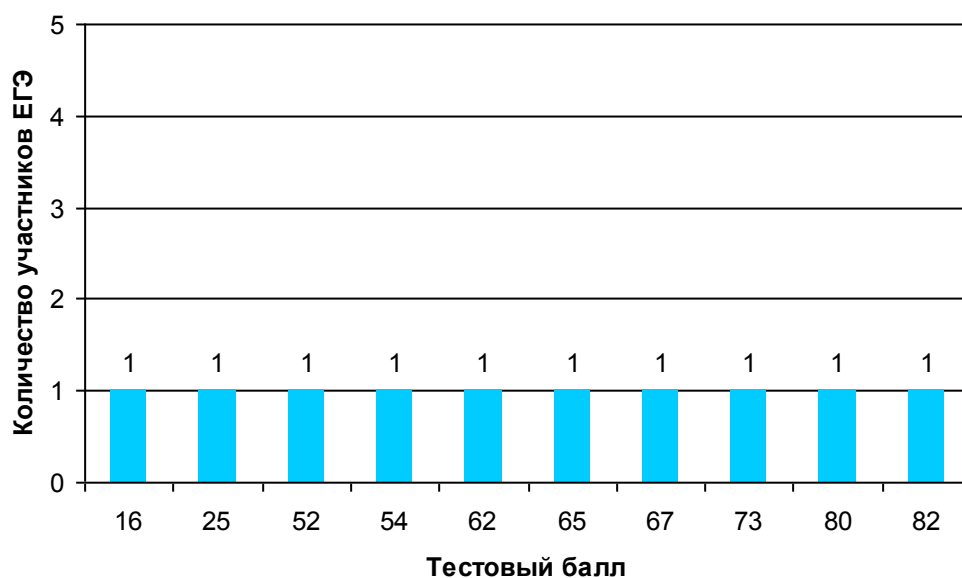
Количество участников ЕГЭ по английскому языку	% от общего числа участников в МО
10	7,69

**ВЫВОД о характере изменения количества участников ЕГЭ:** Количество выпускников, выбравших английский язык в 2016 году (10 человек), увеличилось по сравнению с 2015 и 2014 годами (4 человека) на 60%.

## 2. ОСНОВНЫЕ РЕЗУЛЬТАТЫ ЕГЭ ПО АНГЛИЙСКОМУ ЯЗЫКУ

2.1. Диаграмма распределения участников ЕГЭ по английскому языку по тестовым баллам в 2016 г.

**Распределение участников ЕГЭ по английскому языку по тестовым баллам в 2016 году в Константиновском районе**



2.2. Динамика результатов ЕГЭ по предмету за последние 3 года

Таблица 5



	Константиновский район		
	2014 г.	2015 г.	2016 г.
Не преодолели минимального балла	1	1	1
Средний балл	33,2	48,0	62,2
Получили от 81 до 100 баллов	0	1	1
Получили 100 баллов	0	0	0

2.3. Результаты по группам участников экзамена с различным уровнем подготовки:

А) с учетом категории участников ЕГЭ

Таблица 6

	Выпускники текущего года, обучающиеся по программам СОО	Выпускники текущего года, обучающиеся по программам СПО	Выпускники прошлых лет
Доля участников, набравших балл ниже минимального	-	-	<b>10,0</b>
Доля участников, получивших тестовый балл от минимального балла до 60 баллов	<b>20,0</b>	-	<b>10,0</b>
Доля участников, получивших от 61 до 80 баллов	<b>50,0</b>	-	-
Доля участников, получивших от 81 до 100 баллов	<b>10,0</b>	-	-
Количество выпускников, получивших 100 баллов	<b>0</b>	-	-

**Б) Основные результаты ЕГЭ по английскому языку по Константиновскому району**

Таблица 7

Доля участников, набравших балл ниже минимального	Доля участников, получивших тестовый балл от минимального балла до 60 баллов	Доля участников, получивших от 61 до 80 баллов	Доля участников, получивших от 81 до 100 баллов	Количество выпускников, получивших 100 баллов
10,0	30,0	50,0	10,0	0

2.4. Перечень ОО, продемонстрировавших наиболее высокие результаты ЕГЭ по английскому языку: самый лучший результат у обучающихся

МБОУ СОШ №2 Глазуновой Дарьи – 82 балла и Рабадановой Натальи – 80 баллов.

### 3. НАРУШЕНИЯ В ХОДЕ ПРОВЕДЕНИЯ ЕГЭ по английскому языку (за последние 3 года)

Таблица 8

Год проведения ЕГЭ	Общее количество нарушений	Количество нарушений, допущенных участниками ЕГЭ	Количество нарушений, допущенных организаторами проведения ЕГЭ	Принятые меры
2014	0	0	0	-
2015	0	0	0	-
2016	0	0	0	-

## 13. Немецкий язык

### 1. ХАРАКТЕРИСТИКА УЧАСТНИКОВ ЕГЭ по НЕМЕЦКОМУ ЯЗЫКУ

1.1. Количество участников ЕГЭ по немецкому языку (за последние 3 года)

Таблица 1

Учебный предмет	2014		2015		2016	
	чел.	% от общего числа участников в	чел.	% от общего числа участников	чел.	% от общего числа участников
Немецкий язык	0	0	0	0	1	0,77

1.2. Процент: 0% - юношей и 100% девушек

1.3. Количество участников ЕГЭ в Константиновском районе по категориям

Таблица 2

Всего участников ЕГЭ по немецкому языку	1
Из них:	1
выпускников текущего года, обучающихся по образовательным программам среднего общего образования (СОО)	
выпускников текущего года, обучающихся по образовательным программам среднего профессионального образования (СПО)	0
выпускников прошлых лет	0

1.4. Количество участников по типам ОО

Таблица 3

Всего участников ЕГЭ по предмету	1
Из них:	
– выпускники СОШ	1

1.5. Количество участников ЕГЭ по немецкому языку по Константиновскому району

Таблица 4

Количество участников ЕГЭ по немецкому языку	% от общего числа участников в МО
1	0,77

## 2. ОСНОВНЫЕ РЕЗУЛЬТАТЫ ЕГЭ ПО НЕМЕЦКОМУ ЯЗЫКУ

Обучающая МБОУ «Вечерняя (сменная) ОШ» Абашеева Виолетта, единственный участник ЕГЭ по немецкому языку за 3 года, получила в 2016 году 44 балла.

## 3. НАРУШЕНИЯ В ХОДЕ ПРОВЕДЕНИЯ ЕГЭ по немецкому языку в 2016 году

Таблица 5

Год проведения ЕГЭ	Общее количество нарушений	Количество нарушений, допущенных участниками ЕГЭ	Количество нарушений, допущенных организаторами проведения ЕГЭ	Принятые меры
2016	0	0	0	-

## Часть 2. Предложения в ДОРОЖНУЮ КАРТУ по развитию муниципальной системы образования

### 1. Работа с ОО с низкими результатами ЕГЭ 2016 г.

1.1 Планируемые меры методической поддержки изучения учебных предметов в 2016-2017 уч.г. на муниципальном уровне

Таблица 1

№	Дата (месяц)	Мероприятие (указать тему и организацию, которая планирует проведение мероприятия)
1	Август 2016	Анализ результатов ЕГЭ-2016 в рамках проведения районных методических объединений
2	Декабрь 2016-апрель 2017	Проведение заседаний районных методических объединений с анализом спецификаций и демонстрационных версий ЕГЭ

## 1.2 Планируемые корректирующие диагностические работы по результатам ЕГЭ 2016 г.:

1. Разработка, утверждение и реализация планов внутреннего мониторинга качества образования в образовательных организациях.

2. Внесение корректив в перечень учебных пособий и материалов по подготовке к ЕГЭ с учетом рекомендаций Федерального института педагогических измерений.

3. Консультирование учителей–предметников и классных руководителей по вопросам психологической подготовки обучающихся 11(12)-х классов к ЕГЭ.

4. Коррекция методических приемов и форм организации деятельности обучающихся, с целью повышения уровня обученности и качества.

5. Остаточный контроль знаний обучающихся 11(12)-х классов с целью разработки индивидуальной образовательной траектории каждого обучающегося.

6. Планирование и реализация системы повторения учебного материала по предметам в соответствии с содержательными линиями тренировочных тестов и КИМов.

7. Проведение индивидуальных консультаций и дополнительных занятий с обучающимися по подготовке к ЕГЭ.

8. Индивидуальный учет результатов освоения обучающимися образовательных программ; ликвидация выявленных пробелов при освоении обучающимися государственного образовательного стандарта.

9. Мониторинг уровня обученности и качества знаний обучающихся 11(12)-х классов по итогам 1 и 2 полугодия учебного года.

10. Проведение образовательными организациями пробных сочинений, репетиционных тестирований по учебным предметам.

## 2. Трансляция эффективных педагогических практик ОО с наиболее высокими результатами ЕГЭ 2016 г.

Таблица 2

№	Дата (месяц)	Мероприятие (указать тему и организацию, которая планирует проведение мероприятия)
1	В течение года	Трансляция опыта работы учителей-предметников МБОУ СОШ №2 в рамках проведения районных методических объединений